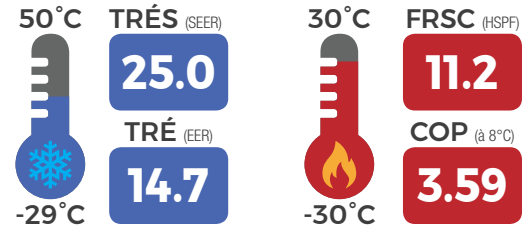


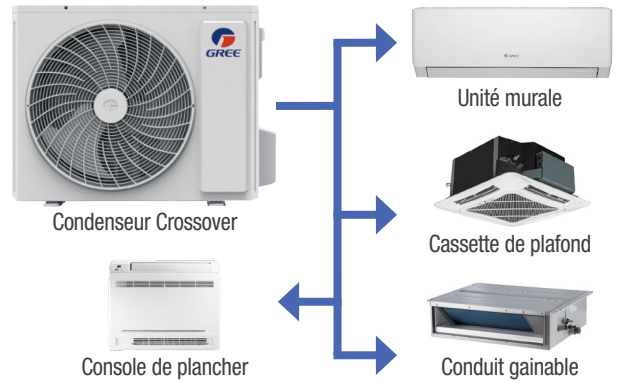


SYSTÈME SIMPLE ZONE CROSSOVER



FLEXIBILITÉ, EFFICACITÉ ET FIABILITÉ À VOTRE SERVICE

La série **Crossover** est la première gamme de produit **GREE** permettant l'installation résidentielle simple-zone avec divers types d'unités intérieures, offrant ainsi une variété de solutions pour votre foyer ou bureau.



CHAUFFAGE JUSQU'À -30 °C ET CLIMATISATION, -29 °C

Étant l'une des seules thermopompes permettant de chauffer ou de climatiser à des températures aussi extrêmes, la série **Crossover** est conçue pour être votre allier de confort pour faire face à nos climats froids canadiens. Elle représente la solution idéale pour vos applications résidentielles, commerciale, ou même pour des salles de serveurs.



FONCTIONNALITÉS ET AVANTAGES :

- | | | | | | | | | | | |
|-------------------|--------------------------|--------------------------|--------------------|--|--------------|---------------------------|-----------------------|-----------------|---------------------|----------------------------|
| DÉSHUMIDIFICATION | DESIGN COMPACT | PRÉCHAUFFAGE INTELLIGENT | DÉMARRAGE GRADUEL | MISE EN MARCHÉ À BASSE TENSION | MODE SOMMEIL | FONCTION D'AUTODIAGNOSTIC | DÉGIVRAGE INTELLIGENT | AFFICHAGE À DEL | MINUTERIE 24 HEURES | VERROUILLAGE DES CONTRÔLES |
| MODE TURBO | VENTILATEUR MULTIVITESSE | CONTRÔLE WIFI | THERMOSTAT FILAIRE | FONCTION INCLUSE FONCTION EN OPTION | | | | | | |



Condenseur
Crossover



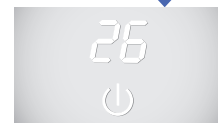
Télécommande
(YAP1F)



Thermostat filaire
(XE-71)



Unité murale
Crossover



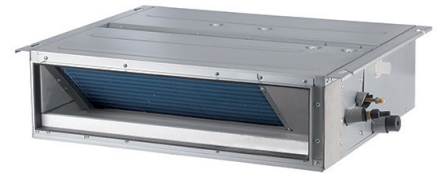
Affichage de la température
cachée sur la surface luisante.

- Technologie G10 Inverter
- Contrôle WiFi (unité murale Crossover seulement)
- Contrôle précis du débit d'air
- Démarrage à basse tension
- Ailette avec revêtement anticorrosion
- Ventilateur multivitesse
- Affichage à DEL réglable
- Filtres à poussière lavables
- Caisson en acier renforcé
- Réfrigérant éco-responsable R410A

CROSSOVER		9000	12000	18000	24000
Unité intérieure:		GWH09AGC-D3DNA2B/I	GWH12AGC-D3DNA2A/I	GWH18AGD-D3DNA2B/I	GWH24AGE-D3DNA2A/I
Unité extérieure:		GWH09AGC-D3DNA1B/O	GWH12AGC-D3DNA1A/O	GWH18AGD-D3DNA1B/O	GWH24AGE-D3DNA1A/O
Code de référence AHRI:		206395963	206395961	206395962	206335352
Alimentation électrique		V/Hz/Ph 208-230 / 60 / 1			
PERFORMANCE DU SYSTÈME					
Puissance	Frigorifique	BTU/h 9100 (2457 – 10748)	12000 (3071 – 14100)	18000 (5118 – 23202)	22000 (3400 – 28500)
	Calorifique	BTU/h 11000 (2593 – 13307)	12000 (3071 – 15500)	18200 (5800 – 23543)	24000 (4300 – 33600)
Entrée d'alimentation	Frigorifique	W 618 (100 – 1030)	923 (220 – 1400)	1384 (90 – 2300)	1692 (300 – 2600)
	Calorifique	W TBD	TBD	TBD	TBD
TRÉS (SEER)	BTU/W*h	25.3	25.0	23.0	23.0
TRÉ (EER)	BTU/W*h	14.7	13.0	13.0	13.0
FRSC (HSPF)	BTU/W*h	11.2	11.5	11.0	11.0
COP	W/W (BTU/W)	3.59 (12.79)	3.63 (12.32)	3.79 (12.45)	3.73 (13.0)
Energy Star®	—	OUI	OUI	OUI	OUI
Ampacité minimale du circuit (MCA)	A	9	10	15	16
Protection maximale surintensité (MOP)	A	15	15	20	25
SPÉCIFICATIONS UNITÉ INTÉRIEURE		GWH09AGC-D3DNA2B/I	GWH12AGC-D3DNA2A/I	GWH18AGD-D3DNA2B/I	GWH24AGE-D3DNA2A/I
Capacité d'assèchement	L/h (pt/h)	0.80 (1.69)	1.40 (2.96)	1.80 (3.80)	2.40 (5.07)
Volume de débit d'air	m³/h (CFM)	600/550/500/450/400/350/330 (353/324/294/265/235/206/194)	680/620/560/490/450/420/390 (400/365/330/288/265/247/230)	1050/900/800/750/700/650/600 (618/530/471/441/412/383/353)	1400/1000/970/850/800/750/680 (824/588/571/500/471/441/400)
Niveau de pression sonore	dB(A)	40 / 37 / 35 / 32 / 29 / 26 / 25	43 / 38 / 35 / 33 / 31 / 29 / 27	46 / 42 / 40 / 38 / 36 / 34 / 31	53 / 45 / 44 / 41 / 39 / 37 / 35
Dimensions	Largeur	mm (po) 825 (32-1/2)	825 (32-1/2)	982 (38-5/8)	1075 (42-5/16)
	Hauteur	mm (po) 293 (11-1/2)	293 (11-1/2)	311 (12-1/4)	333 (13-1/8)
	Profondeur	mm (po) 196 (7-11/16)	196 (7-11/16)	221 (8-3/4)	246 (9-11/16)
Poids	Net	kg (lb) 9.5 (20.9)	9.5 (20.9)	13.5 (29.8)	16.0 (35.3)
	Brut	kg (lb) 11.5 (25.4)	11.5 (25.4)	16.0 (35.3)	19.0 (41.9)
SPÉCIFICATIONS UNITÉ EXTÉRIEURE		GWH09AGC-D3DNA1B/O	GWH12AGC-D3DNA1A/O	GWH18AGD-D3DNA1B/O	GWH24AGE-D3DNA1A/O
Température ambiante	Frigorifique	C° (F°) -29 à 50 (-20 à 122)			
	Calorifique	C° (F°) -30 à 30 (-22 à 86)			
Niveau de pression sonore	dB(A)	52	52	57	59
Dimensions	Largeur	mm (po) 848 (33-3/8)	899 (35-3/8)	965 (38)	1003 (39-1/2)
	Hauteur	mm (po) 596 (23-1/2)	596 (23-1/2)	700 (27-9/16)	790 (31-1/8)
	Profondeur	mm (po) 320 (12-9/16)	378 (14-7/8)	396 (15-9/16)	427 (16-13/16)
Poids	Net	kg (lb) 33.5 (73.9)	38 (83.8)	47 (103.6)	56.5 (124.6)
	Brut	kg (lb) 36.5 (80.5)	41.0 (90.4)	51.5 (113.6)	61.5 (135.6)
SYSTÈME DE RÉFRIGÉRATION					
Taille de la ligne d'aspiration	mm (po)	ø 9.52 (3/8)	ø 12.70 (1/2)	ø 15.88 (5/8)	ø 15.88 (5/8)
Taille de la ligne de liquide	mm (po)	ø 6.35 (1/4)	ø 6.35 (1/4)	ø 6.35 (1/4)	ø 6.35 (1/4)
Longueur de tuyau standard	m (pi)	7.5 (24.6)	7.5 (24.6)	7.5 (24.6)	7.5 (24.6)
Longueur de tuyau maximale	m (pi)	15 (49.2)	20 (65.6)	30 (98.4)	30 (98.4)
Élévation maximale des tuyaux	m (pi)	10 (32.8)	10 (32.8)	20 (65.6)	20 (65.6)
Type de réfrigérant / Charge	kg (oz)	R410A / 1.03 (36.3)	R410A / 1.34 (47.3)	R410A / 1.6 (56.4)	R410A / 1.8 (63.5)

AUTRES COMBINAISONS D'UNITÉS INTÉRIEURES

L'unité extérieure **Crossover** est également compatible avec les unités intérieures de la gamme **Free Match** telles que les conduits gainables et les cassettes de plafond, ainsi que l'unité intérieure murale de la gamme **LOMO 23**, répondant ainsi à diverses demandes et offrant une bonne solution aux problèmes d'inventaire.



UNITÉ MURALE

L'unité murale sans conduit de la série **LOMO 23** a un design compact qui se marie bien avec n'importe quel décor, l'option parfaite pour vos besoins à la maison ou au bureau.

CASSETTE DE PLAFOND

La cassette de plafond offre des performances discrètes grâce à une conception innovante. Elle convient parfaitement à toutes les pièces et peut être facilement installée dans les plafonds suspendus, laissant uniquement une grille décorative visible.

CONDUIT GAINABLE

Le conduit gainable à basse statique offre une solution extrêmement discrète et compacte. En outre, cette unité intérieure permet de libérer un maximum d'espace au sol et sur les murs pour minimiser l'impact sur la décoration.



Télécommande YV1FB7F (incluse) Thermostat filaire XE-71 (en option)



Télécommande YT1FF (incluse) Thermostat filaire XK-19 (inclus)



Thermostat filaire XK-19 (inclus)

- Ventilateur multivitesse
- Contrôle des volets oscillants
- Mode Turbo
- Verrouillage des contrôles
- Mode de séchage des serpentins pour protection contre la moisissure
- Restauration après une coupure de courant
- Filtre à air lavable

- Grille décorative (incluse)
- Décharge d'air à 4 voies
- Ventilateur multivitesse
- Verrouillage des contrôles
- Contrôle des volets oscillants
- Restauration après une coupure de courant
- Pompe à condensat intégrée
- Interrupteur à flotteur Sentry
- Filtre à air lavable

- Capacité de pression statique basse
- Retour d'air par le bas ou par l'arrière
- Pompe à condensat intégrée
- Interrupteur à flotteur Sentry
- Construction de lignes étroites (7-7/8" de haut)

UNITÉ MURALE LOMO 23		9000	12000	18000	24000	
Unité intérieure:		GWH09QC-D3DNA5D/I	GWH12QC-D3DNA5D/I	GWH18QD-D3DNA5G/I	GWH24QE-D3DNA5D/I	
Unité extérieure:		GWH09AGC-D3DNA1B/O	GWH12AGC-D3DNA1A/O	GWH18AGD-D3DNA1B/O	GWH24AGE-D3DNA1A/O	
Code de référence AHRI:		207318103	206791548	TBD	207169058	
Alimentation électrique		V/Hz/Ph 208-230 / 60 / 1				
PERFORMANCE DU SYSTÈME						
Puissance	Frigorifique	BTU/h	9100	12000	TBD	22000
	Calorifique	BTU/h	11000	12000	TBD	24000
TRÉS (SEER)		BTU/W*h	25.3	23.0	TBD	23.0
TRÉ (EER)		BTU/W*h	14.7	13.0	TBD	13.0
FRSC (HSPF)		BTU/W*h	11.2	11.0	TBD	11.0
Energy Star®			OUI	OUI	TBD	OUI
SPÉCIFICATIONS UNITÉ INTÉRIEURE		GWH09QC-D3DNA5D/I	GWH12QC-D3DNA5D/I	GWH18QD-D3DNA5G/I	GWH24QE-D3DNA5D/I	
Capacité d'assèchement	L/h (pt/h)	0.80 (1.69)	1.40 (2.96)	1.80 (3.80)	2.00 (4.23)	
Volume de débit d'air	m³/h (CFM)	640 / 490 / 410 / 290 (377 / 288 / 241 / 171)	680 / 490 / 410 / 290 (400 / 288 / 241 / 171)	950 / 830 / 700 / 570 (559 / 488 / 412 / 335)	1200 / 1100 / 1000 / 900 (706 / 647 / 589 / 530)	
Niveau de pression sonore	dB(A)	43 / 39 / 35 / 29	45 / 39 / 35 / 29	47 / 43 / 40 / 39	48 / 44 / 40 / 36	
Dimensions	Largeur	mm (po)	845 (33-1/4)	845 (33-1/4)	970 (38-3/16)	1078 (42-7/16)
	Hauteur	mm (po)	289 (11-3/8)	289 (11-3/8)	300 (11-13/16)	325 (12-13/16)
	Profondeur	mm (po)	209 (8-1/4)	209 (8-1/4)	224 (8-13/16)	246 (9-11/16)
Poids	Net	kg (lb)	10 (22.05)	10 (22.05)	12.5 (27.6)	15.5 (34.2)
	Brut	kg (lb)	12 (26.46)	12 (26.46)	15.5 (34.2)	19 (41.9)

CASSETTE DE PLAFOND			12000	18000	24000
Unité intérieure:			GKH(12)BB-D3DNA3A/I	GKH(18)BB-D3DNA3A/I	GKH(24)BC-D3DNA4A/I
Unité extérieure:			GWH12AGC-D3DNA1A/O	GWH18AGD-D3DNA1B/O	GWH24AGE-D3DNA1A/O
Code de référence AHRI:			206913030	207178474	206913033
Alimentation électrique		V/Hz/Ph	208-230 / 60 / 1		
PERFORMANCE DU SYSTÈME					
Puissance	Frigorifique	BTU/h	12000	18000	22000
	Calorique	BTU/h	12000	18200	24000
TRÉS (SEER)		BTU/W*h	24.0	20.0	21.0
TRÉ (EER)		BTU/W*h	13.0	10.25	12.0
FRSC (HSPF)		BTU/W*h	11.3	10.0	11.5
Energy Star®		—	OUI	NON	NON
SPÉCIFICATIONS UNITÉ INTÉRIEURE			GKH(12)BB-D3DNA3A/I	GKH(18)BB-D3DNA3A/I	GKH(24)BC-D3DNA4A/I
Capacité d'assèchement	L/h (pt/h)		1.40 (2.96)	1.80 (3.80)	2.50 (5.28)
Volume de débit d'air	m³/h (CFM)		600 / 496 / 426 (353 / 292 / 251)	600 / 496 / 426 (353 / 292 / 251)	1180 / 865 / 790 (694 / 509 / 465)
Niveau de pression sonore	dB(A)		46 / 44 / 42	46 / 44 / 42	39 / 37 / 35
Pression statique externe nominale	Pa (in.w.g)		570 (22-3/8)	570 (22-3/8)	840 (33-1/8)
Dimensions	Largeur	mm (po)	570 (22-3/8)	570 (22-3/8)	840 (33-1/8)
	Hauteur	mm (po)	230 (9-1/16)	230 (9-1/16)	240 (9-3/8)
	Profondeur	mm (po)	18 (39.6)	18 (39.7)	28 (61.7)
Poids	Net	kg (lb)	23 (50.7)	23 (50.7)	35 (77.2)
	Brut	kg (lb)	27 (59.5)	29 (63.9)	41 (90.4)
SPÉCIFICATIONS GRILLE DÉCORATIVE			TA03	TA03	TB04
Dimensions	Largeur	mm (po)	650 (25-9/16)	650 (25-9/16)	950 (37-9/16)
	Hauteur	mm (po)	650 (25-9/16)	650 (25-9/16)	950 (37-9/16)
	Profondeur	mm (po)	50 (2)	50 (2)	60 (2-3/8)
Poids	Net	kg (lb)	2.5 (5.5)	2.5 (5.5)	6.5 (13.2)
	Brut	kg (lb)	3.65 (6.6)	3.65 (6.6)	10 (22.0)

CONDUIT GAINABLE			9000	12000	18000	24000
Unité intérieure:			GFH(09)EA-D3DNA1A/I	GFH(12)EA-D3DNA1A/I	GFH(18)EA-D3DNA1A/I	GFH(24)EA-D3DNA1A/I
Unité extérieure:			GWH09AGC-D3DNA1B/O	GWH12AGC-D3DNA1A/O	GWH18AGD-D3DNA1B/O	GWH24AGE-D3DNA1A/O
Code de référence AHRI:			207168479	206913029	207178473	206913032
Alimentation électrique		V/Hz/Ph	208-230 / 60 / 1			
PERFORMANCE DU SYSTÈME						
Puissance	Frigorifique	BTU/h	9100	12000	18000	22000
	Calorique	BTU/h	11000	12000	18200	24000
TRÉS (SEER)		BTU/W*h	21.0	20.5	15.2	20.0
TRÉ (EER)		BTU/W*h	14.2	11.8	8.85	12.5
FRSC (HSPF)		BTU/W*h	10.5	10.6	9.7	10.0
Energy Star®		—	OUI	NON	NON	NON
SPÉCIFICATIONS UNITÉ INTÉRIEURE			GFH(09)EA-D3DNA1A/I	GFH(12)EA-D3DNA1A/I	GFH(18)EA-D3DNA1A/I	GFH(24)EA-D3DNA1A/I
Capacité d'assèchement	L/h (pt/h)		0.80 (1.69)	1.40 (2.96)	1.80 (3.80)	2.50 (5.28)
Volume de débit d'air	m³/h (CFM)		450 / 300 / 250 (265 / 177 / 147)	500 / 400 / 300 (294 / 235 / 177)	700 / 600 / 500 (412 / 353 / 294)	1000 / 750 / 550 (589 / 441 / 324)
Niveau de pression sonore	dB(A)		37 / 34 / 31	39 / 35 / 32	41 / 37 / 33	42 / 38 / 34
Pression statique externe nominale	Pa (in.w.g)		10 (0.04)	10 (0.04)	10 (0.04)	15 (0.06)
Dimensions	Largeur	mm (po)	700 (27-3/4)	700 (27-3/4)	900 (35-3/8)	1100 (43-3/8)
	Hauteur	mm (po)	615 (24-1/4)	615 (24-1/4)	615 (24-1/4)	615 (24-1/4)
	Profondeur	mm (po)	200 (7-7/8)	200 (7-7/8)	200 (7-7/8)	200 (7-7/8)
Poids	Net	kg (lb)	22 (48.5)	23 (50.7)	27 (59.5)	31 (68.3)
	Brut	kg (lb)	27 (59.5)	29 (63.9)	36 (79.4)	41 (90.4)



Les produits GREE Canada font l'objet d'améliorations continues. GREE Canada se réserve le droit de modifier la conception, les spécifications et les informations des produits sans préavis et sans obligation.

Détaillant autorisé